

PLZEŇSKÉ

TEPLO



Zákaznický magazín Plzeňské teplárenské, a.s.
jaro 2019

**PLZEŇSKÁ
TEPLÁRENSKÁ**
Více než energie 

OBSAH ČÍSLA

Dispečink



staráme se o vás
24h denně zdarma

Připojili jsme a připojíme



Teplo a DPH



senátor pomáhá městu
a teplárně

ZEVO PLZEŇ ZKOLAUDOVÁNO



BEZPEČNÁ SKARTACE V ZEVO PLZEŇ >>>

SPALOVNA ZKOLAUDOVÁNA



Máme zkolaudováno!

Milí přátelé, ZEVO Plzeň je konečně zkolaudováno. Rád bych na tomto místě poděkoval všem státním a městským úředníkům, kteří se za úspěšnou kolaudaci zasloužili, nevzdali to, a hlavně se v dnešní době nebáli bojovat za dobrou věc. Upřímně mě mrzí, že veškeré obstrukce a neustálé zdržování kolaudace vyžadovalo nemalé finanční prostředky, které šlo využít určitě jiným a užitečnějším způsobem. Městskou firmu veškeré průtahy vyšly na desítky milionů korun. Za ty se mohly postavit například nové mateřské školy. Spalovna se musela v minulosti kvůli námitkám zakonzervovat. Z mého pohledu to byly naprosto vyhozené peníze. Celý spor o jedno razítko se táhl od roku 2013. Trvalo 951 dní, než jsme konečně obdrželi pravomocné stavební povolení. Teď tedy může být spalovna zapsána do katastru nemovitostí. Z pohledu jejího provozu se nemění nic. Svoz dostatečného množství odpadu máme zajištěný a všechny můžu ujistit a zároveň uklidnit, že vozit odpad odjinud skutečně není třeba.

Málokdo si v dnešní hektické době uvědomuje, jaký komfort svým zákazníkům Plzeňská teplárenská nabízí. Jsem rád, že můžeme lidem poskytovat non-stop zákaznickou linku zdarma, na které mohou řešit veškeré své dotazy, související s dodávkou tepla. A dalším neméně důležitým faktorem je bezpečnost. V této souvislosti bych chtěl upozornit na energetické „šmejdy“, kteří nabízejí dodávky tepla z pochybných zdrojů. S námi to máte bez starostí. V chaotickém světě to působí téměř jako luxus. A proto myslíte u energií hlavně na sebe a své pohodlí.

Tomáš Drápela
generální ředitel
Plzeňská teplárenská, a.s.

Zařízení ZEVO Plzeň získalo pravomocné kolaudační rozhodnutí ve čtvrtek 21. března 2019. Skončilo martyrium trvající bezmála tisíc dnů. Spalovna byla totiž od 12. srpna 2016 ve zkušebním provozu. Souhlasné stanovisko, proti němuž není odvolání, vydal stavební úřad v Nýřanech. Ten vydal stavební povolení už v lednu 2013. Jenže bylo napadeno ekologickými aktivisty. Kvůli žalobám Děti Země projednávaly jediné rozhodnutí soudy celkem pětkrát. Krajské úředníky označili aktivisté za podjaté a odvolacím orgánem se v průběhu celé kauzy stalo středočeské hejtmanství. To loni v květnu stavební povolení potvrdilo. Spalovna stojí už od roku 2016, ale kvůli žalobám ekologů získala své poslední razítko až teď. Zařízení tak přechází ze zkušebního provozu na provoz běžný. Z pohledu činnosti se nic nemění. Spalovna jede na svou plnou kapacitu a ročně promění v elektřinu a teplo pětadevadesát tisíc tun komunálního odpadu. Podle odhadů vedení Plzeňské teplárenské stály veškeré průtahy se stavebním povolením více než sto milionů korun.



HISTORIE ZEVO PLZEŇ

- **2002** – velvyslanectví USA poskytlo Plzeňské teplárenské grant na vypracování studie o nakládání s komunálním odpadem v Plzeňském kraji
- **2003** – závěr studie – je možné spalovat a vyrábět energii z až 100 000 tun odpadu ročně
- **2004 – 2008** – debata mezi příznivci a odpůrci záměru vybudování spalovny
- **2009** – Plzeňská teplárenská rozhoduje o záměru výstavby spalovny; vesnice v okolí se záměrem souhlasily, obec Chotíkov podmínila rozhodnutí referendem, které dopadlo ve prospěch výstavby
- **2010** – odpůrci stavby si vynutili zpracování studie vlivu na životní prostředí (EIA); vypracování studie zbrzdilo budování spalovny o dva roky; bylo vydáno kladné stanovisko
- **2013** – hlavní investor Plzeňská teplárenská rozhoduje o investičním záměru ve výši 2,5 miliardy korun
- **2013** – město Plzeň dává konečný souhlas k investici
- **2013** – leden – Plzeňská teplárenská obdržela rozhodnutí o stavebním povolení
- **2013** – 17. září položen základní kámen
- **2015** – podzim – Krajský soud v Plzni vyhověl aktivistům a zrušil platnost stavebního povolení
- **2016** – konzervace stavby v návaznosti na rozhodnutí soudu
- **2016** – srpen – zahájen zkušební provoz
- **2019** – březen – vydán kolaudační souhlas s užíváním stavby
- **2019** – ZEVO Plzeň přechází ze zkušebního provozu do provozu běžného
- **2019** – stavba zapsána do katastru nemovitostí



www.zevoplzen.cz

SENÁTOR BOJUJE ZA PLZEŇ



senátor Lumír Aschenbrenner (ODS)

Senátor a současně starosta Plzně 2 Lumír Aschenbrenner (ODS) se zasadil o prosazení daňového balíčku, který mimo jiné zahrnoval nižší DPH na teplo a pivo. „Při projednávání tohoto materiálu se mi podařilo na Hospodářském výboru prosadit několik pozměňovacích návrhů. Jejich přijetí by mělo příznivý vliv na Plzeň. Jedním z nich je změna účinnosti snížení DPH na teplo z 1. 1. 2020 na dřívější termín, a to 1. 7. 2019. Hlavním důvodem je kompenzace nárůstu cen emisních povolenek, který se promítne do cen tepla“, upřesňuje své kroky senátor. Vláda nakonec schválila nižší DPH na teplo až od 1. 1. 2020. V polovině března daňový balíček podepsal i prezident Miloš Zeman. Od ledna příštího roku se tak DPH na dodávky tepla a chladu sníží z původních 15 na 10 procent. Podle Aschenbrennera to ale ke snížení ceny za teplo nepovede. Na vině je prudký růst cen emisních povolenek, které budou hrát u cen tepla větší roli než zmiňované DPH. „V letošním roce bude ČR dražit přibližně 30 milionů povolenek, což dává příjem státního rozpočtu v rozsahu 15 až 20

miliard Kč, zatímco státní rozpočet počítá s částkou 7,4 miliardy Kč. Je tedy jisté, že dojde k zásadnímu přeplnění rozpočtované částky z příjmů z povolenek“, upozorňuje Aschenbrenner. Tím, že snížení DPH za dodávky tepla odsouhlasila poslanecká sněmovna s účinností od 1. 1. 2020, bude dopad na státní rozpočet na nejvýše 2 miliardy Kč. Pokud by ale ke snížení sazby DPH došlo tak, jak navrhoval Aschenbrenner, tedy od 1. 7. 2019, byl by dopad na státní rozpočet na rok 2019 méně než poloviční a současně by byl bohatě kompenzován nárůstem příjmů z prodeje emisních povolenek.

Dalším návrhem senátora, který měl mít pozitivní dopad pro Plzeňský Prazdroj, bylo snížení spotřební daně na pivo. Tato daň byla navýšena v roce 2010 Zákonem o stabilizaci veřejných rozpočtů a původní dočasnost tohoto opatření vydržela až do dnešních dnů.

JAK TO DĚLAJÍ JINDE

Pro nás důležitý, pro vás zajímavý - takový je vždy seminář s názvem Jak to dělají jinde. Konal se i letos, a to konkrétně 3. dubna v konferenčním sálu hotelu Green Gondola. Seminář byl určen pro každého, kdo bydlí v bytovém domě nebo jej spravuje a má zájem o to, aby byl jeho dům bezpečný, ekonomický a v dobrém technickém stavu. V průběhu jednotlivých akcí bylo možné získat informace o tom, jak zkvalitnit bydlení v komplexních souvislostech. Seminář se zabýval způsoby a postupy snižování energetické náročnosti bytových domů, zvyšováním jejich životaschopnosti a bezpečnosti.

Zástupci Plzeňské teplárenské seznamovali přítomné s výhodami centrálního zásobování teplem. Jednou z hlavních priorit našich služeb je právě bezpečnost. V místě spotřeby tepelné energie totiž neexistuje riziko požáru, výbuchu, otravy, prašnosti a vzniku dalších škodlivin. Rizika a jejich případný dopad na obytný objekt si majitelé domů při řešení dodávky tepelné energie z jiných zdrojů mnohdy ani neuvědomují. Navíc díky nepřetržitému monitoringu jsme schopni začít řešit případné potíže zcela okamžitě. Další velkou výhodou centrálního zásobování teplem je jeho vysoká účinnost. Naše zařízení je schopno dodávat tepelnou energii spolehlivě a nepřerušovaně. Díky kombinované výrobě tepla a elektřiny dokážeme účinněji využít energii paliva.

A konečně, teplo od Plzeňské teplárenské je ekologické a čisté. Naše technologie jsou přínosem ke snížení zátěže životního prostředí. Přísné normy a pravidelná měření vedou k neustálému snižování množství emisí. „Rád bych touto cestou všem nabídl, že pokud má kdokoli zájem, může přijít přímo k nám do teplárny a my mu veškeré dotazy rádi zodpovíme a stejně tak i poradíme, případně jsme ochotni připravit kalkulaci pro daný objekt či srovnání s jinými způsoby vytápění“, uzavírá obchodně-technický ředitel Jakob Vojta.



na snímku obchodně-technický ředitel Jakob Vojta

HLAVNÍ VÝHODY CENTRÁLNÍHO VYTÁPĚNÍ

- ekologické, čisté a bezpečné teplo
- spolehlivá, bezpečná a nepřerušovaná dodávka tepelné energie
- bez rizika požáru, výbuchu, otravy
- vysoká účinnost tepelných zdrojů
- efektivnější využití energie paliva
- nižší emise tepelných zdrojů

VOLEJTE 800 505 505

Stačí kdykoli zavolat číslo naší **zelené linky 800 505 505** a obratem začneme vše řešit. Služba je **zdarma** a dostupná **non-stop 24 hodin denně, sedm dní v týdnu**. Současně je to nejrychlejší cesta komunikace mezi teplárnou a zákazníkem. Ten se na nás může obrátit s čímkoli. Ať už jde o změnu teploty vytápění, žádost o připojení, dotaz na odstávku, cenu nebo i o nahlášení případné nehody. Naši operátoři jsou na lince stále k dispozici. Nezáleží, zda jde o dodávku tepla, teplé vody nebo chladu. Dispečerů jsou připraveni na všechny situace. Navíc, pokud jde například o poruchy, ve většině případů to víme dříve, než to zjistí sám zákazník. Zhruba 85 procent výkonu výměňkových stanic dnes dokážeme ovládat dálkově. Stejně tak můžeme na dálku okamžitě zjistit, kde je případně nějaký problém. „Zjednodušeně řečeno – jsme schopni odstranit závadu, aniž by zákazník zaznamenal jakýkoli pokles teploty radiátoru. Systém nás ihned informuje o poruchách.

Následně dispečer vyšle pohotovost, aby problém odstranila“, upřesňuje operátor Pavel Dlesk. Pokud je vše v pořádku, svítí na monitorech stanice zeleně. Jakmile se jakkoli odchýlí od zadaných parametrů, zobrazí se červený signál. Nemusí jít ale nutně o závadu. Může se jednat o požadavek zákazníka na snížení nebo zvýšení teploty. Přenos dat mezi teplárnou a výměňkovými stanicemi je zajištěn vzduchem nebo po optickém kabelu. Jakoukoli změnu tak zaznamenáváme během několika vteřin. „Pokud je na jednom místě stanic víc, označujeme to jako tzv. hnízdo. I přesto je systém schopen si sáhnout na data každé stanice zvlášť. Informaci odtud pak dostáváme během několika málo minut“, doplňuje efektivitu systému Dlesk. Další parametry, které jsme schopni na dálku kontrolovat, je například teplota vody na výstupu, průtok nebo činnost čerpadel. Takto se dá zjistit i to, zda je závada na objektu, nebo přímo na stanici.

Číslo **800 505 505** se nachází hned na vstupních dveřích každé výměňkové stanice, uvedené je také na našich internetových stránkách nebo na Facebooku. Jste-li to zrovna Vy, kdo se na nás potřebuje právě teď obrátit, neváhejte a volejte okamžitě.

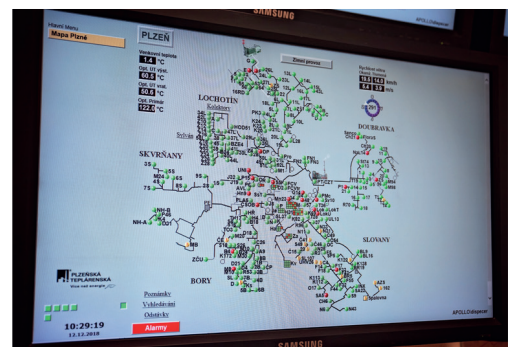


**ZELENÁ LINKA
800 505 505**

- dostupná 24 hodin denně, 7 dní v týdnu
- zdarma
- řeší změny vytápění, ceny, odběr, žádost o připojení, poruchy, odstávky, individuální požadavky
- reaguje okamžitě



více na www.plzenskateplarenska.cz



PŘIPOJILI JSME TEPLO

Stejně jako v předešlých letech realizovala Plzeňská teplařenská i v loňském roce řadu významným investičních akcí, během kterých se k tepelné síti připojily nové objekty a lokality. Horkovodní přípojky byly realizovány například na následujících místech:

- ulice Na Roudné
- ulice Františkánská
- lokalita Hamburk (Šumavská - Wenzigova - Klicperova)
- ulice Poděbradova - bytový dům
- ulice Zbrojnická - hotel Continental
- ulice Zámečnická (bytový komplex Zlatá Belánka)
- ulice Koterovská x Blatenská (nový bytový dům)
- Kaplířova 7 - Úřad práce
- vyhřívání tréninkového hřiště FC Viktoria Plzeň v Luční ulici
- ulice Papírnická - nový bytový komplex „byty Papírnická“, nový bytový dům Slovanská



Kaplířova 7 - Úřad práce



rezidence Koterovská x Blatenská



lokality Hamburk



byty Papírnická



TEPLO PŘIPOJÍME



Mlýnská strouha



Doudlevecká 69

V budování nových přípojek bude Plzeňská teplařenská pokračovat i v letošním roce. Naplánované jsou investiční akce na následujících místech:

- ulice Otýlie Beniškové (nové byty)
- nový bytový komplex „Nová Roudná“
- nový bytový komplex „Panorama Plzeň“
- nový bytový komplex „Mlýnská strouha“
- ulice Hradištská
- ulice R. Svobodové 2, 3
- MŠ Blatenská 27a
- Doudlevecká 69 - Česká správa sociálního zabezpečení
- ulice Studentská - nový bytový komplex



bytový komplex Panorama Plzeň



bytový komplex Nová Roudná

CHCETE SE PŘIPOJIT?

Kontaktujte nás nebo navštivte náš web.



www.pltep.cz/jak-se-pripojiti

EKOLOGICKÝ KOTEL



Plzeňská teplárenská, a. s. letos investuje téměř 190 mil. Kč do ekologizace kotle K3, umístěného ve zdroji ENERGETIKA (bývalá Plzeňská energetika a. s. – tzv. škodovácí tepelárna). Jedná se o novou technologii denitrifikace kotle – snížení koncentrace směsi oxidů dusíku ve výstupních spalínách. Akce je rozdělena na primární a sekundární opatření.

Primární opatření zahrnuje výměnu stávajících uhelných hořáků za hořáky nízkoemisní, změnu vstupů sekundárního a dohořívacího vzduchu do spalovací komory, úpravu práškovodů a související úpravu řídicího systému kotle. Tato opatření vedou k optimalizaci spalovacího procesu v kotli a svojí funkcí sníží stávající koncentraci směsi oxidů dusíku ve spalínách z cca 450 mg/Nm³ na cca 200 mg/Nm³.

Sekundární opatření zahrnuje instalaci osvědčené technologie SNCR (selektivní nekatalytická redukce), kdy se roztok reagentu dává přímo do proudu spalín. Výsledkem je další omezení výstupní koncentrace směsi oxidů dusíku na hodnoty v pásmu 135 – 180 mg/Nm³.

Výběrové řízení na denitrifikaci se uskuteč-

nilo v roce 2018 a vítězná byla nabídka finské firmy FORTUM, která cenově a použitou technologií plně odpovídá zadání a představám Plzeňské teplárenské.

Realizaci dojde k očekávanému snížení množství emisí oxidů dusíku tohoto uhelného kotle o zhruba 50 %.

Limity, které bude PLTEP splňovat, nabydou účinnosti až v druhé polovině roku 2021! Zařízení je navrženo tak, že limity pro rok 2021 bude možné snížit o dalších cca 20 %. Denitrifikaci kotle K3 ekologizace zdrojů v Plzni zdaleka nekončí. V příštím roce se bude v areálu ENERGETIKA realizovat modernizace stávajícího odsíření tak, aby zdroj splňoval limity platné od druhé poloviny roku 2021 na výstupu z komína již v roce 2020.

Plzeňská teplárenská patří po fúzi dvou společností (Plzeňské teplárenské, a. s. a Plzeňské energetiky, a. s.) k největším firmám svého druhu v ČR. Současně patří k firmám s nejnižší cenou tepla pro konečného spotřebitele. Díky fúzi je stabilita firmy zajištěna a zároveň skýtá možnosti úspor primárního zdroje paliva.



MUSÍME TO ODSTAVIT

Ať už jde o modernizaci, údržbu, opravu nebo nové připojení, každý takový zásah si v dané lokalitě vyžádá dočasnou odstávku. Pravidelně se tak děje po skončení topné sezony, kdy můžeme bez většího omezení našich služeb uskutečnit zásah do naší sítě. Každé zařízení vyžaduje pravidelnou údržbu, a to platí i pro technologie Plzeňské teplárenské. Pokud se vás odstávka dotkne, měli byste na ni být dobře upozorněni a bez potíží se na ni připravit. Naše zákazníci informujeme prostřednictvím SMS zpráv a s dostatečným předstihem dáváme vědět i zástupcům jednotlivých SVJ, která jsou registrována v zákaznické zóně na našem webu www.plzenskateplarenska.cz. Právě tady najdete vše, co s odstávkami souvisí, případně se můžete registrovat do SMS brány. Své dotazy související s odstávkami můžete směřovat také na naši bezplatnou zelenou linku 800 505 505.

Největší, zhruba čtrnáctidenní plánovaná odstávka, bude v lokalitě Doubravka. Jedná se o ulice: Mohylová, Popelníková, Lesní, Radiová, U Cvičiště, Na Kovárně, Hřbitovní, Hrádecká, Masarykova, Zábělská a Pod Chlumem. Tato odstávka se uskuteční v 7.–8. měsíci roku. Ostatní odstávky budou trvat cca 1–3 dny a budou probíhat ve všech lokalitách v průběhu 6.–7. měsíce.



TIP:

V zákaznické zóně si na www.plzenskateplarenska.cz/odstavky aktivujte informační SMS, která vás upozorní na odstávky ve vašem objektu. V případě havárie dodávek pak budete včas informováni.









SKARTACE BEZPEČNĚ

LIKVIDACE POD VAŠÍM DOHLEDEM



WWW.ZEVOPLZEN.CZ

KŘÍŽOVKA S PLZEŇSKOU TEPLÁRENSKOU

POMŮCKA: DECIL, HIN, KOLEPOM, MODAN	KOLEJOVÉ VOZIDLO	SLOUPÁVAT SE	ZÁPASNÍK S BÝKY VYZBROJENÝ KOPÍM	ČTVEREČNÝ NEROST	RADIO-AKTIVNÍ PRVEK	POMŮCKA: MEAT, RAR TAR, VSTRK	PÁDOVÁ OTÁZKA	ANGLICKÁ SPOJKA	KONEC-KONCŮ	ZUŘIVOST	USAZENINA		AFRICKÁ ANTILOPA	OBYVATELÉ ASIJSKÉHO STÁTU	TAJENKA	CHEMICKÁ ZNAČKA ASTATU					
LAPONEC						BALKÁNSKÝ PALÁC						JMÉNO HERCE RACKA									
OLGA (domácky)						DIVADELNÍ HRA 55 (římsky)						ZEVNÍ LÉK ELEKTRÁRNA BOHUNICE (zkratka)									
OKO (expresivně)								INDONÉSKÝ OSTROV ZÁSOBNÍK OBILÍ								STŘEDOVĚ- KY ŠAT BAKALÁŘŮ					
STANICE PRAŽSKÉHO METRA							RIVAL VOZKOVA POBÍDKA				PLEMENO HONICÍHO PSA POTOM										
INDONÉSKÉ SÍDLO (ZÁPADNÍ IRIAN)						ZNIČENÝ (obecně) ŠPADOVÁ KARTA				NÁHORNÍ PLANINA OSOBNÍ ZÁJMENO											
OVES (slovensky)					NA LEVOU STRANU LAHODNÝ NÁPOJ						KNÍŽNÍ SPOJKA POLÍČEK (oblastně)										
KAVKAZSKÝ DRNKACÍ NÁSTROJ				JEDNOSTO- PÉ VOZIDLO ČESKÝ HEREC								HLAS HÝKAVCE HRADEBNÍ PŘÍKOP									
INICIÁLY HERCE TROJANA			KREVNÍ OBRAZ (zkratka) TÁBORNÍK								INICIÁLY HERCE PRACHAŘE		IN. REŽISÉRA RYCHMANA MASO (anglicky)								
ROZEPŘE (zastarale)																HLADKÁ VLASOVÁ TKANINA					
AVIONY					SPOJOVNÍK											ČEVNÍ TEKUTINA				VVČNÍVAT	
 VÝČEP		ÚŘAD (zastarale) OZNÁMENÍ ÚRADŮM															PAZNEHT- NÍK				
DAREBÁČI (obecně)																	VRSTVA BARVY OBRUBA				
NELIBOST						DESETIPRO- CENTNÍ KVANTIL	ČLEN HU- SITSKÉHO BRATRSTVA	TANČIT (expresivně)	EDÉM	TEXTILNÍ ROSTLINA DVANÁCT MĚSÍCŮ					INICIÁLY HERCE ČESKÉHO PANOVNÍČI						
KŘÍK PTÁKŮ			LOŽ K LÁ- MÁNÍ LEDU ODPOLA (nářečně)										KAŽDÁ VĚC SLAVNOST SOKOLŮ								
SLOVENSKÝ SOUHLAS				NOVOTVAR LOMOZ (knižně)								SCEDIT SCHRÁNKY MĚKKÝŠŮ									
VŮDČÍ OSOBNOST					CELEK (slovensky) NÁLEVY						URŠULA (domácky) UCHOPENÍ				JAVOR (botanicky)	MOHUTNÝ TROPICKÝ STROM					
 BLÁBOL		PUSA KOMPRESNÍ POČÍTAČOVÝ FORMÁT									PÁTRAT NÁZEV ŘÍMSKÉ DEŠÍTKY										
CIGARETOU POŠKODIT									NAPODO- BENINA ZVRATNÉ ZÁJMENO												
PODBRADEK						MAČKAT (zastarale)								JIHOEVRO- PAN							
BUNKRY						PÍSEMNÁ OSVĚDČENÍ								IRENA (domácky)							