

PLZEŇSKÝ RELAX

PLZEŇSKÁ
TEPLÁRENSKÁ
Více než energie

zákaznický magazín Plzeňské teplárenské, a. s.

1994 | 2024

30

Plzeňská teplárenská:

SLAVÍME 30 LET

Primátor Plzně Roman Zarzycký:
Plzeň mám rád

Rozúčtování nákladů:
Umíme a víme, jak na to





PLZEŇSKÁ
TEPLÁRENSKÁ
ENERGETICKÉ
SLUŽBY

ROZÚČTUJEME VÁM NÁKLADY
NA TEPLA MEZI BYTOVÉ JEDNOTKY



ROZÚČTOVÁNÍ NÁKLADŮ

✓ **efektivně** ✓ **kvalitně** ✓ **přehledně**

Jsmo jedním z největších rozúčtovatelů v Plzni, spolupracujeme se všemi správci nemovitostí. Rozúčtování provádíme pro téměř 30 tisíc bytů ve více než 900 SVJ.

Zajistíme montáž kvalitních poměrových měřidel a společné náklady na teplo, teplou a studenou vodu rozdělíme mezi konečné příjemce služeb dle platné legislativy, a to jak pro Váš bytový dům, tak například i pro komerční prostory.

Provádíme rozúčtování nákladů na vytápění a na dodávku teplé a studené vody prostřednictvím dálkově odečitatelných poměrových měřičů (indikátorů rozdělovačů topných nákladů – IRTN, měřičů tepla – kalorimetrů a bytových vodoměrů).



Aktuálně

Připojili jsme a připojíme
Rozúčtování nákladů umíme
a víme, jak na to



str. 4

Rozhovor

Primátor Plzně
Roman Zarzycký



str. 6

Zajímavosti

Slavíme 30 let



str. 8

Tipy na výlet

Zatopený lom u Pavlovic
Rozhledna Šťastná věž
Cyklostezka do Chrástu



str. 10

Křížovka

Vyhrajte balíčky
s drobnou elektronikou

str. 11

Vážené čtenářky a čtenáři,



máte v rukou naše posezónní jarní vydání časopisu RELAX. Najdete v něm opět spoustu zajímavostí a informací ze života plzeňské teplárny.

Hlavním tématem jarního vydání je oslava 30 let Plzeňské teplárenské. Je to stále společnost „v nejlepších letech“, které se daří.

V článku s příhodným názvem „Slavíme 30 let“ se ohlédneme do minulosti a současně prozradíme i plány teplárny do budoucna.

Mezi našimi prvními letošními gratulanty je primátor města Plzně Roman Zarzycký, který v zajímavém rozhovoru zhodnotil dosavadní spolupráci majoritního akcionáře – města Plzně – s Plzeňskou teplárenskou. Současně nám pan primátor prozradil i to, která místa v Plzni má rád a čím se zabývá ve svém volném čase.

Zájem o teplo z plzeňské teplárny neustále roste. Naši zákazníci hodnotí kladně zejména pohodlný, ekonomicky výhodný a ekologický způsob dodávky tepelné energie. Čísla za loňský rok 2023 hovoří jasně: připojili jsme bezmála 40 nových odběrných míst na CZT (pozn.: systém centrálního zásobování teplem). Na některé konkrétní připojené objekty se můžete podívat na str. 4.

Velkým tématem posezónních jarních měsíců je bezpochyby rozúčtování nákladů na tepelnou energii. Je to jedna z činností, kterou vedle dodávky tepla opravdu umíme, a na str. 5 vám poradíme, jak na to a na co se při kontrole rozúčtování vašeho objektu zaměřit. Stále platí, že se na nás se svými dotazy ohledně rozúčtování (ale i s jinými dotazy) můžete obracet buď na bezplatné informační lince 800 505 505, nebo přes zákaznickou zónu, kterou najdete na našich webových stránkách, případně na e-mailové adrese: inbox@plzenskateplarenska.cz

V závěru prvního letošního čísla nesmí samozřejmě chybět ani vaše oblíbené rubriky „Tipy na výlet“ a „Křížovka o ceny“.

Přeji vám všem krásné jarní dny a příliv nové životní energie.

Jakub Vojta, BBS, obchodně-technický ředitel

PŘIPOJILI JSME

aktuálně



Centrum služeb pro osoby bez přístřeší, Wenzigova 3



Byty Borský park

V uplynulém roce 2023 pokračovala Plzeňská teplárenská úspěšně v rozšiřování dodávek tepla do nových objektů. K teplárně se připojilo 40 nových plzeňských objektů. Služeb naší společnosti nově využívají mimo jiné např. byty

Borský park, bytový dům Boettingerova či Bytový dům Heyrovského. Plzeňská teplárenská se tak nadále podílí na rozvoji města a komfortu života jeho obyvatel. Mezi další investiční akce loňského roku patří například Centrum

služeb pro osoby bez přístřeší nebo velký areál prodejny Sconto nábytek na Borských polích. Tepla dodává Plzeňská teplárenská nově také do budovy v Masarykově ulici, kterou bude využívat Úřad městského obvodu Plzeň 4.

PŘIPOJÍME



Byty Nová papírna

I v aktuálním roce 2024 má teplárna v plánu připojit řadu významných objektů a areálů. Nadále pokračujeme např. v napojení lokality bytových domů Zelený trojúhelník. Jedná se o velký

projekt, jehož realizace je rozdělena na několik etap. Obdobná situace je u bytového domu Nová papírna. Výstavba je aktuálně v další etapě a Plzeňská teplárenská bude pokračovat v připojení

dalších bytových bloků. Naším teplem budeme zásobovat také nových padesát jednotek bytového domu Pilařská. Moderních a spolehlivých dodávek tepla se dočká i bytový dům Na Jíkalce 2, kde město Plzeň zahájilo celkovou rekonstrukci. Naše tepelné dodávky plánujeme letos zrealizovat také u objektu technického a zkušebního ústavu stavebního na adrese Zahradní 15.

MÁTE ZÁJEM O PŘIPOJENÍ?

Kontaktujte nás na:

- **bezplatné lince 800 505 505**
- **inbox@plzenskateplarenska.cz**



plzenskateplarenska.cz



ROZÚČTOVÁNÍ NÁKLADŮ UMÍME A VÍME, JAK NA TO

Společnost Plzeňská teplárenská Energetické služby s.r.o. (zkr. PTES) je rozúčtovatelem, který disponuje školeným personálem, potřebným softwarovým a hardwarovým vybavením a má v této oblasti dlouholeté zkušenosti. Je jedním ze zakládajících členů Asociace rozúčtovatelů tepla a vody ARTAV, z.s.

FAKTURACE TEPLA

Odběratelem ze soustav centrálního zásobování tepla (CZT) nebývá většinou přímo majitel bytu, ale obvykle vlastníci domu, tedy společenství vlastníků jednotek (SVJ) nebo stavební bytové družstvo (SBD). Tyto subjekty dostávají od dodavatele tepla vyúčtování, které následně přenáší na majitele jednotlivých bytů v podobě rozúčtování nákladů a vyúčtování záloh.

Odběratelé obdrží během roku 12 měsíčních faktur, které jsou, co se týká odebraného množství, předběžné. Po skončení kalendářního roku proběhne finální fakturace formou tzv. třinácté faktury. V té se přerozdělují náklady na vytápění a dodávku teplé vody dle vyhlášky č. 405/2015 Sb. (Vyhláška o způsobu dělení nákladů za dodávku tepelné energie při společném měření odebraného množství tepelné energie). Princip tohoto dělení je pevně dán legislativou.

Ve finální faktuře se náklady na vytápě-

ní a teplou vodu rozdělí na:

základní složku, která tvoří u topení 30–50 % nákladů a u teplé vody 30 % nákladů a která se následně rozdělí poměrem započitatelných podlahových ploch jednotlivých odběratelů a spotřební složku. Ta se u vytápění rozdělí poměrem podle součtu náměrů indikátorů na radiátorech a u teplé vody podle součtu spotřeb naměřených na bytových vodoměrech.

ROZÚČTOVÁNÍ

Náklady na vytápění, vyfakturované Plzeňskou teplárenskou a.s. nebo jiným dodavatelem tepla či plynu vlastníku nemovitosti, rozdělí PTES mezi konečné příjemce služeb – domácnosti podle platné legislativy.

Při rozúčtování nákladů se dělí základní složka nákladů na vytápění, která tvoří 30–50 % z celkových nákladů, poměrově podle započitatelné podlahové plochy bytů a nebytových prostor v daném domě. Spotřební složka nákladů na vytápění, tedy 50–70 % z celkových nákladů na vytápění, se rozdělí mezi příjemce služby poměrově podle odečtených spotřeb na kalorimetrech nebo indikátorech topných nákladů na radiátorech s použitím koeficientů zohledňujících polohu místností v objektu, a tedy jejich tepelnou náročnost.

Vzhledem k tomu, že ve společně

vytápěném domě dochází k prostupům tepla mezi jednotlivými byty, nemusí v některých případech uživatelé vnitřních bytů téměř nebo vůbec topit. Neznamená to ale, že bude jejich spotřební složka nákladu na vytápění nulová. Vyhláška 269/2015 Sb., podle které PTES rozúčtování nákladů na vytápění provádí, na takovou situaci pamatuje a stanovuje nejnižší možný náklad na 1m² započitatelné podlahové plochy bytu či nebytu jako 80 % průměrného nákladu na m² započitatelné podlahové plochy v daném domě. Pro rozúčtování nákladů od roku 2024 bude nejnižší možný náklad na 1m² započitatelné podlahové plochy nižší o 10 %, tedy 70 % průměrného nákladu na m² započitatelné podlahové plochy v daném domě.

Vyhotovená vyúčtování nákladů na vytápění, ale i vyúčtování nákladů na dodávku teplé a studené vody, předá PTES správci nemovitosti, který vypracuje celkové vyúčtování služeb, provede tak vyúčtování uhrazených záloh proti skutečným nákladům bytu.

Pokud se chcete o službách nabízených společností Plzeňská teplárenská Energetické služby s.r.o. dozvědět více, navštivte webové stránky společnosti ptes.cz nebo společnost kontaktujte telefonicky na čísle: **+420 377 180 620**.

Primátor Plzně Roman Zarzycký: PLZEŇ MÁM RÁD

Roman Zarzycký je primátorem Plzně od října 2022. Říká, že má Plzeň rád. A říká to často. Rád se o to dělí s Plzeňany například na Facebooku. Otec tří dětí má také rád fotbal. Minimálně ten, který se hraje ve Štruncových sadech. Tvrdí, že nemá moc odpočívat a že Plzeňskou teplárenskou vidí jako budoucího lídra v určování nových teplárenských trendů. Strategickou společností majoritně vlastněnou městem Plzeň chce do budoucna udržet jako jeden z nejlevnějších centrálních tepelných zdrojů v České republice a také jako zdroj, který se definitivně odkloní od spalování uhlí.

Pane primátore, teplárna v letošním roce slaví významné jubileum – 30 let. Jak vy osobně hodnotíte dosavadní spolupráci města s Plzeňskou teplárenskou?

Spolupráci nemůžu hodnotit jinak než pozitivně. Díky synergii, která vznikla, se nám generuje zajímavá dividenda, kterou jako město můžeme využívat pro společenský, kulturní a sportovní život našich obyvatel. Zároveň velmi kladně hodnotím Plzeňskou teplárenskou jako spolehlivý zdroj tepelné energie, který si navíc stále udržuje status jednoho z nejlevnějších centrálních zdrojů tepla

v České republice. Což platí dodnes. A to i přes ne vždy příznivý vývoj cen emisních povolenek, které hýbou celým teplárenstvím. Zároveň je teplárna dlouhodobě významným zaměstnavatelem na území Plzně.

Je trend jako jedné z nejlevnějších tepláren v Česku dlouhodobě udržitelný?

V případě teplárny má Plzeň významného strategického partnera, se kterým chceme nadále udržet nízkou cenu dodávané tepelné energie. Nezapomínáme, že významným činitelem je

v tomto směru zastupitelstvo města, které vždy bylo dosavadnímu cenovému trendu pozitivně nakloněno. Konečně měl by tomu přispět i budoucí rozvoj Plzeňské teplárenské, která činí kroky v tzv. dekarbonizaci. Naše teplárna by měla být jakýmsi průkopníkem, protože procesu dekarbonizace bychom rádi dosáhli v letech 2030–2032. Jeden z významných kroků byl učiněn celkem nedávno, kdy byl u modernizovaného kotle K6 navýšen podíl spoluspalování ekologické biomasy na rovných sto procent. Plzeňská teplárenská byla vždy lídrem na trhu, co se modernizace týče,

a v tomto úsilí určitě budeme nadále pokračovat. Co mě zvláště těší, že Plzeňská teplárenská dokáže velmi efektivně využívat příležitosti na trhu s elektrickou energií.

Plzeňská teplárenská je součástí projektu Bezpečné město. Jakou konkrétní roli zastává?

Teplárna je pochopitelně jeden ze strategických podniků města. Od toho se odvíjí

ných pilířů, který je navíc maximálně ekologický. Díky spalovně už žádné odpady z Čisté Plzně nekončí v podzemí na skládce, ale jsou využívány k výrobě tepla pro město Plzeň a elektřiny pro distribuční síť ČEZ Distribuce.

Je spalovna kapacitně dostatečná?

Co vím, spalovna dosáhla svého maxima v rámci možností daných technologií zařízení (120 000 tun spáleného komu-

a zároveň být řádným hospodářem. Současně ale vždy klademe důraz, aby měla teplárna pozitivní dopad na komfort našich obyvatel. A tím myslím spolehlivou dodávku tepla, nízké ceny a celkový ekologický dopad.

Kde Vy osobně vidíte teplárnu za 10–15 let?

Vidím ji jako společnost, která bude dodávat jedno z nejlevnějších tepel v České republice a současně jako jeden z hlavních zdrojů tepla Plzně a dalších aglomerací. Troufám si tvrdit, že teplárna bude společností, která bude určovat trendy na trhu s tepelnou energií, a bude společností, která bude městu nadále generovat zajímavou dividendu. Rád bych lidem vzkázal, že majetkové vztahy v souvislosti s teplárnou nehodláme měnit.

Co přinesla v případě teplárny synergie s minoritním partnerem?

My jsme se díky partnerovi a jeho postavení na trhu s energiemi dostali s teplárnou do výhodné pozice při zajišťování energetických zdrojů a vyjednávání výhodných cenových podmínek. To je v případě některých komodit, ze kterých teplárna teplo vyrábí, klíčové.

Pane primátore, odbočíme teď od vážných témat. Prozradte nám, jak nejraději relaxujete?

Já nerelaxuji. Fakt! Je to trochu ostuda, ale teď jsem zapomněl například i na jarní prázdniny svých dětí. Plzeň je čtvrté největší město v republice a jako jeho primátor pracuji bez ekonomického náměstka. Rozhodl jsem se o ekonomiku starat sám, takže ten záběr je opravdu široký. Doma se tak už ničemu vůbec nedívám. Asi ideální volbou pro chvíli odpočinku je nějaký výlet nebo dobrý film s rodinou. Pokud Plzeňany zajímá, jak vypadá život jejich primátora, doporučuji, aby navštívili mé sociální síť, kde si mohou přečíst novinky z Plzně a klidně se mě mohou na cokoliv zeptat.

Jaká místa máte v Plzni rád?

Radnici. Víam, zní to jako klíšé, ale je to tak. Oblíbil jsem si každodenní výhled na morový sloup a také specifickou atmosféru radnice, protože jsou to místa, kde se odehrála řada historických milníků. Rád se projdu kolem plzeňských řek, chodím podporovat plzeňský sport, užívám si skvělé plzeňské divadlo a další kulturní akce.



připravenost Plzeňské teplárenské na možný blackout. Abych to zjednodušil – teplárna má připravené tzv. ostrovní řešení pro případ, že by v Plzni blackout nastal. Jsme napojeni na distribuční síť společnosti ČEZ tak, že Plzeň by jako jediné město v Česku bylo schopné fungovat z elektřiny dodávané právě Plzeňskou teplárenskou. Pokryta by byla zejména krizová infrastruktura, jako jsou např. nemocnice, dodávky tepla, teplá a pitná voda apod.

Teplárna díky moderní spalovně ZEVO Plzeň v Chotíkově zasáhla také do odpadového hospodářství města. Jak významně?

Díky teplárně jsme bezpochyby schopni držet příznivé ceny v nakládání s komunálním odpadem. V tomto směru je Plzeňská teplárenská jeden z význam-

nálního odpadu ročně). Víc už zkrátka v současnosti spálit nedokáže. S ostatním odpadem je to trochu složitější. Rozhodující jsou například dojezdové vzdálenosti pro dopravu s odpadem. Tam, kde se doprava výrazně prodraží, to přestává být ekonomicky i ekologicky zajímavé. Objemově by Plzeňský kraj další spalovnu naplnit zvládl, ale těžko říct, zda by obdobný model, jako je v Chotíkově, byl stejně efektivní někde jinde. Samozřejmě ve světě se pracuje s modely, kdy vznikají malé spalovny tzv. na okraji obce. Ale takové řešení za současné platné české legislativy nedává moc smysl.

Je ekologie teplárny jedním z témat, které vidíte v dalším rozvoji jako klíčové?

Samozřejmě. Předně teplárna vždy musí postupovat podle platné legislativy



Plzeňská teplárenská:

SLAVÍME 30 LET

Na letošní rok 2024 připadá Plzeňské teplárenské kulaté jubileum – je tu pro vás už 30 let. Naše cesta začala 1. ledna 1994. Z původního Teplárenského závodu vznikla společnost, která se postupem let vypracovala v lídra českého teplárenství. Progresivní vývoj s sebou přinesl řadu významných milníků – tzv. Zelený blok, závod na energetické využívání komunálního odpadu ZEVO Plzeň, zařazení ekologické biomasy jako jednoho z energetických zdrojů, ostrovní provoz pro případ blackoutu, zahájení projektu dekarbonizace... Plzeňská teplárenská dnes dodává teplo do více než 55 000 domácností, na teplárnu je připojeno 2824 odběrných míst. Společnost je jednak nejvýznamnějším tepelným zdrojem Plzně, ale současně také významným zaměstnavatelem a v neposlední řadě donátorem sportovního a kulturního života v západočeské metropoli.

Plzeňská teplárenská je dnes **největším výrobcem energií** na území města Plzně a Plzeňského kraje. Vyrábí a dodává teplo pro vytápění a ohřev teplé užitkové vody, a to jak pro domácnosti, tak i pro řadu komerčních, podnikatelských, správních a školských systémů. Pokud bychom se měli ohlédnout zpět, tak se musíme vydat až do roku 1950. Tehdy v Plzni došlo k prvnímu využití závodního horkovodu Škoda pro vytápění bytů v oblasti Jižního Předměstí. O 12 let později byly v Plzni v provozu už dvě teplárny Škodovky a dále také teplárna Plzeňských pivovarů vytápějící vlastní provozy. K tomu byla provozována ještě výtopna Světovar a zhruba 570 dalších kotelen. Řada zařízení byla už na konci své životnosti. Město plánovalo v následujících letech rozsáhlou bytovou výstavbu a s tím souvisela také potřeba vybudování hlavního tepelného zdroje. Zároveň měl tento zdroj splňovat přísné požadavky na čistotu ovzduší a přispět

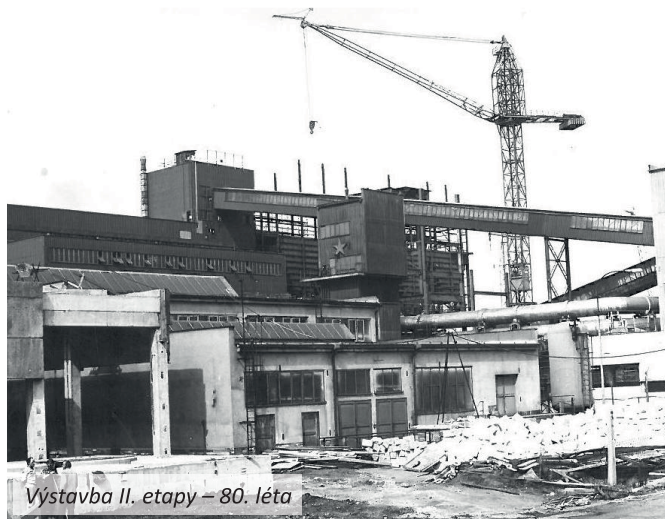
tak k zásadnímu snížení exhalací. Dle předpokladů se emise popílku měly snížit o 62 %. Z těchto důvodů byla navýšena plánovaná výška teplárenského komína z původních 150 metrů na 170 metrů, čímž se překonala tzv. inverzní vrstva a dosáhlo se snížení koncentrace kyslíčnicku o cca 30 %. Výstavba městské teplárny byla zařazena jako důležitý,

závažný úkol investiční výstavby v pětiletém plánu pro léta 1971–1975. V roce 1976 byla dokončena výstavba I. etapy centrální teplárny na uhlí a výstavba dvou horkovodních napaječů zásobujících Severní a Jižní Předměstí. O šest let později byla zahájena výstavba II. etapy centrální teplárny s kombinovanou výrobou tepla a elektřiny - dva práškové



Plzeňská teplárenská v 90. letech

kotle a protitlaká turbína. Podobně jako jiné podniky prošel Plzeňský energetický závod po roce 1989 privatizačním procesem. Klíčovým se pak stává **rok 1994**, kdy došlo k založení Plzeňské teplárenské. Pojďme si na následující straně připomenout milníky plzeňské teplárenské společnosti.



Výstavba II. etapy – 80. léta

2006

Dokončení realizace výstavby „Samostatné cesty dřevní štěpky do kotle K6 pro spoluspalování biomasy“ jako zařízení na výrobu „zelené“ energie.

2008

Zahájení výstavby nového „zeleného“ energetického bloku.

2010

Slavnostní uvedení do provozu nového „Zelený blok“ na spalování biomasy, který se stal unikátním zařízením svého druhu v rámci celé České republiky.



Zásoby uhlí v Plzeňské teplárenské – 90. léta

2018

Fúze sloučením společnosti Plzeňská teplárenská, a.s. se společností Plzeňská energetika, a.s. patřící holdingu EPH; v nové společnosti vlastní Statutární město Plzeň 65 % akcií a společnost EP Infrastructure, a.s. 35 % akcií.

2019

Kolaudace závodu na energetické využití komunálního odpadu ZEVO Plzeň.

2020

Zahájení projektu Dekarbonizace (přechod na méně emisní paliva).

2022

Rekordní rok v množství spálené biomasy v objemu 275 tis. tun a úspěšné navýšení množství energeticky využívaného odpadu na ZEVO Plzeň na 120 tis. tun.

1999

Uvedení do provozu nové kogenerační jednotky o výkonu kotelní jednotky 180 t páry za hodinu a turbogenerátoru s kondenzační odběrovou turbínou o výkonu 50 MWe.

2001

Ozkoušení ostrovního provozu do části distribuční soustavy ZČE. Teplárna v případě blackoutu může městu dodávat elektřinu.

2002

Uzavření smlouvy s Plzeňským Prazdrojem na pilotní projekt dodávky chladu.

2003

Uvedení do praxe možnosti výroby tepla a elektřiny spalováním biomasy, a to dřevní štěpky na fluidním kotli.



ZEVO Plzeň 2016

2016

Zahájení zkušebního provozu závodu na energetické využití komunálního odpadu ZEVO Plzeň. Komunální odpad je tak dalším energetickým zdrojem teplárny – využije se zde 95 tis. tun komunálního odpadu ročně.

2017

Schválení přípravy projektu fúze sloučením společnosti Plzeňská teplárenská, a.s. se společností Plzeňská energetika, a.s.



Modernizovaný kotel K6 – rok 2024

2024

Dokončen jeden z pilířů dekarbonizace – možnost 100% spoluspalování ekologické biomasy na kotli K6.

TIPY NA VÝLET

Přichází jaro a s ním i chuť vydat se na výlet. Někdo rád znovu vyrazí na svá oblíbená místa, někdo naopak rád objevuje a prozkoumává nové cíle. A možná to budete právě vy, kdo se začte do našich tipů na výlet a vybere si směr své příští cesty po regionu.



ZATOPENÝ LOM U PAVLOVIC



Zatopený lom nedaleko Pavlovic na Tachovsku láká svou krásnou romantickou atmosférou a průzračnou vodou. K lomu se dá pohodlně dojet pěšky, případně i dojet autem přímo nad hlubokou propast. Vodní hladina bývá na některých místech pokryta kvetoucími lekníny a okolí působivě dokreslují bujně rostoucí stromy, keře, kapradí a stěna kráteru pokrytá čedičem. Čistá voda láká během letních měsíců ke koupání, k čemuž i bývalý lom slouží. Místo je ideální také pro potápění. Kompletní scenérie je dílem člověka a přírody. Před miliony let tady chrlil horkou lávu vulkán, zatímco lidská činnost se tu podepsala těžbou čediče, který se používal nejčastěji pro výrobu dlažebních kostek. Dnes se zde daří nejen vegetaci, ale také početné kolonii raků, která našla ve vodní ploše dokonalé útočiště. Menší pláže se naopak zalíbily např. nudistům.

ROZHLEDNA ŠTASTNÁ VĚŽ



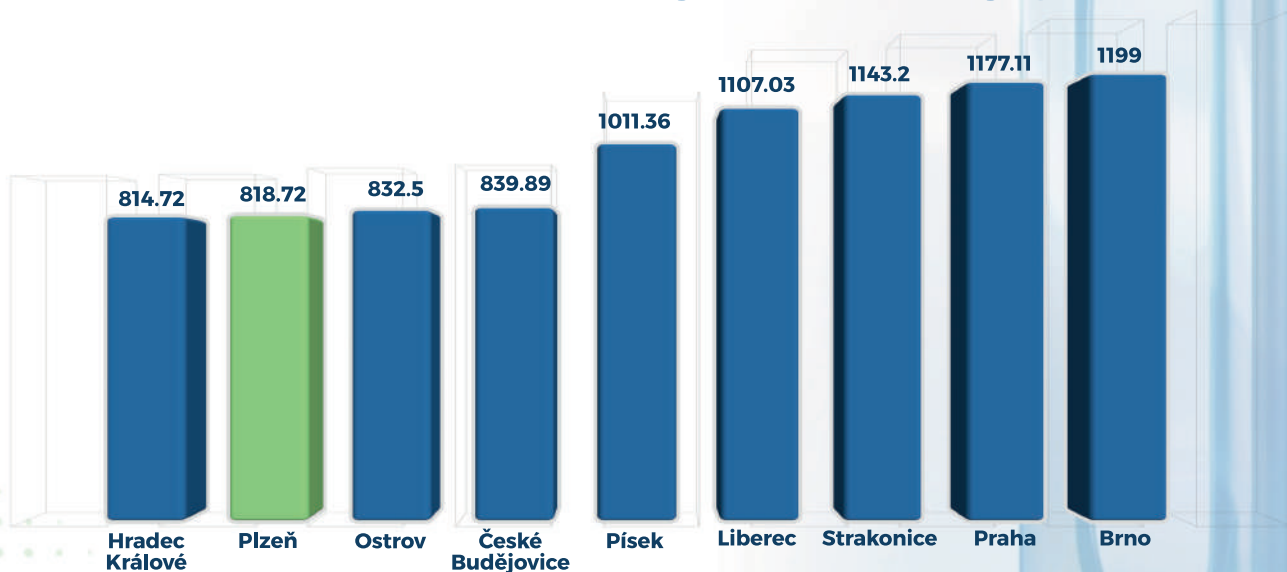
Přes dvacet metrů vysokou rozhlednu Štastnou věž najdete v areálu bývalého nábytkářského závodu ve Spáleném Poříčí na jižním Plzeňsku. Z vyhlídkové plošiny, na kterou vede 106 schodů, je nádherný výhled na Hvižďalku, Kokšín, Těnovice, Brdy a široké okolí Spáleného Poříčí včetně místního zámku. Rozhledna má vybavené zázemí, které poskytuje občerstvení, posezení na venkovní terase, dětský koutek a parkování pro kola. Rozhledna stojí ve výšce 443 metrů nad mořem a v roce 2019 obsadila třetí místo v anketě pořádané Klubem přátel rozhleden. Hlavní základ rozhledny je zděný, vyhlídka je na dřevěné nástavbě s balkonem. Pod věží se nachází zrekonstruovaný domek, který kdysi sloužil jako zázemí pro ostrahu. Dnes jsou v něm dva apartmány, které můžou turisté využít pro ubytování. Každý z apartmánů má kapacitu pro 6 osob.

CYKLOSTEZKA DO CHRÁSTU



Už od května by měla být v provozu nová stezka pro cyklisty a pěší vedoucí od Chlumku do Chrástu. Půjde hlavně o 3,5 metru široké asfaltové cesty, které nabídnou prostor také pro inline bruslaře a běžce. Jelikož se jedná o úsek, který byl od roku 1862 součástí páteřního železničního spojení z Plzně do Chrástu, budou zachovány i artefakty připomínající vlakovou trať. Cyklostezka by měla být napojena na mezinárodní cyklostezku ze západní Evropy do Prahy. Dále se počítá s vybudováním občerstvovacích míst a chybět by neměla ani parkoviště. Stavba stezky začíná brzy na jaře a na konci května by se po ní měli prohnět první turisté. Celková délka stezky je přes osm kilometrů a v krajském městě se jedná o největší investici cyklo dopravy posledních let.

PATŘÍME K NEJLEVNĚJŠÍM



Porovnání cen tepla v regionech 2024
Kč/GJ cena s DPH
plzenskateplarenska.cz

Přidej se do našeho týmu

VOLNÉ POZICE

- mechanik MaR (m/ž)
- pochůzkář strojovny (m/ž)
- provozní zámečník strojovny (m/ž)
- střídač na chemické úpravně vody (m/ž)
- provozní zámečník - rozvod tepla (m/ž)

